

心臓マッサージシステムの代名詞

LUCAS[®] 3 version 3.1

新機能



ご施設のプロトコルに合わせ、
圧迫回数の設定が102回の他に
111回、120回に変更が可能です。



機械制御だから可能。圧迫深度
の設定を45mmから53mmの範囲で
1mmの分解能の変更が可能です。



不慣れな方でも安心。
圧迫パッドを自動に患者様の胸
の高さに合わせて調整します。



For Professional

モニター機能付体外式除細動器

LIFEPAK® 15

特徴

- 除細動器メーカーのパイオニアとして長年培った除細動アルゴリズム搭載
- 現場での治療に専念できる“頑丈なデザイン”
 - 大きな画面には破損を防止するカバーでプロテクト
 - 除細動器ケーブルは抜け防止機構を保有
 - SpO2には信頼性の高いMasimo社製を採用



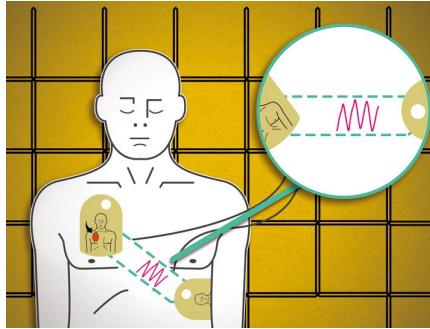
慢心すること無く，新たに再設計。 LIFEPAKのAED



LIFEPAK CR2

- LIFEPAKシリーズの高い性能を持つ“AED”
- 誰もが蓋を開ければ分かる、気付く、電極パッド装着方法と電極の配置
- CPRの実施を促進、胸骨圧迫フィードバック機能
- 使用環境に合わせて音量や周波数を自動調整、クリアボイステクノロジー

小さいだけではありません。 AED Samaritan series



Samaritan PAD 450Pはセンサーの無い普通の電極パッドで患者の胸郭インピーダンスを測定しています。

Samaritan PAD 450P



Samaritan PAD 450Pのこの機能により胸骨圧迫の頻度を監視し、救助者とその頻度の速度をフィードバックします。

Samaritan PAD 350P



ご来場いただき、ありがとうございました。