

血液浄化装置プリズマフレックス仕様

血液ポンプ		0、10～450mL/min
増分		2.5または10mL/min (使用膜面積により異なる)
ろ液 (排液) ポンプ		0、50～10,000mL/h
増分		5または10mL/h (除水量設定時、使用膜面積により異なる)
透析液ポンプ		0、50～8,000mL/h
増分		50mL/h
置換液ポンプ		0、20～8,000mL/h
増分		20または50mL/h (使用膜面積により異なる)
PBP ポンプ		0～4,000mL/h
増分		(流量条件により異なる)
容量フィードバック抑制方式		重量制御方式
シリンジポンプ		20・50mL 対応 各サイズのホルダー入替
(注入量設定範囲)		0、0.5～20.0mL/h (シリンジのサイズにより異なる)
シリンジ押し子外れ検知		有
シリンジ外筒外れ検知		有
圧カトレンド表示		有
イベント履歴表示		有
ヘモフィルタ凝固予測機能		有
フロー図表示		有
施行モード		CRRT、DHP、PE
気泡検知器		超音波方式
漏血センサー		光学式
脱血不良検知器		圧力検知タイプ
プライミング操作		オート
回路とヘモフィルタ接続の必要性		不要
エアフリー回路		有
バーコードリーダー		有
臨床施行中の自己診断機能		有
臨床施行中の徐水異常停止機能		有
他モニターへのノイズ対策アース		有
排液クローズシステム		有
プリンタ		無
USB ポート		有
バックアップ電源		標準装備
寸法 (mm)		W700×D700×H1630
電源電圧		100～240VAC
周波数		50/60Hz
消費電力		500～600W
重量 (kg)		78
電磁両立性		IEC 60601-1-2 適合

Baxter
Prismaflex
BLOOD PURIFICATION MONITOR

prismaflex
血液浄化装置 プリズマフレックス



Baxter

バクスター株式会社
東京都中央区晴海1丁目8番10号

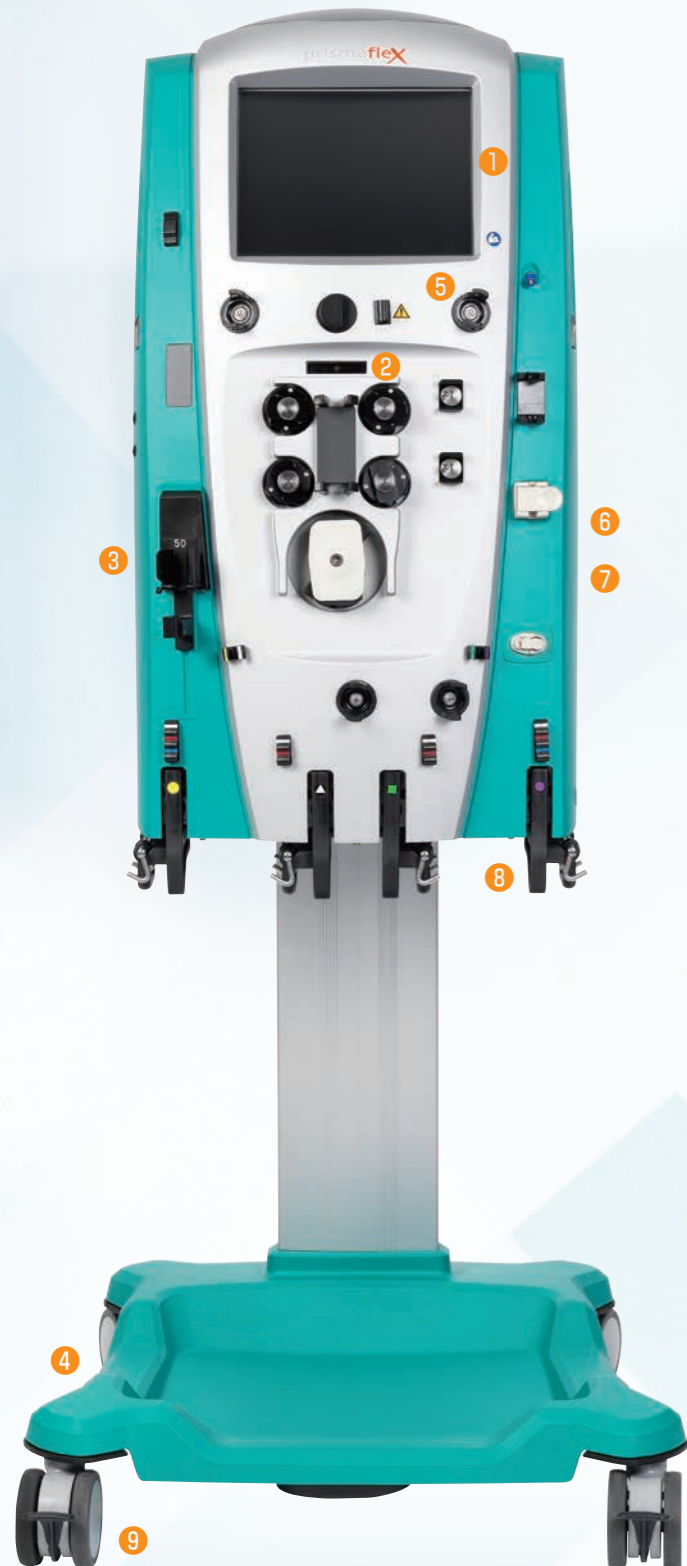
www.baxter.co.jp

お問い合わせ先
バクスター株式会社 ホスピタルプロダクト事業部
電話番号:03-6894-3010

JP/IMG120/19-0028(1) 2019年10月作成

血液浄化装置 プリズマフレックス
承認番号:22400BZX00087000

What benefits can the Prismaflex system offer your ICU team?



①対話型タッチスクリーン

10.5インチのタッチスクリーンを装備。対話式画面で操作をアシストします。

②バーコード管理

装置治療モードと装着膜・回路の組み合わせをバーコードで認識します。セットの取り付け間違いを防止します。



③自動調整機能付きシリンジアセンブリ

注入はすべて装置によって行われるため、注入むらがありません。

④液漏れ検知センサー付きドリフトレイ

万が一、薬液や血液が漏れてしまっても、センサーがお知らせします。



⑤非接触式圧力ポッドシステム

血液と空気の接触を最小限にします。定期的に圧力計の自動校正を行い、安定した圧力のモニタリングが可能です。

⑥自動補正機能

体液バランスに誤差が発生した場合、重量制御にて補正を行います。

⑦抗凝固システム

回路/膜凝固対策で施行中のダウンタイムを減らします。

⑧重量計

ポンプ設定された流量と重量計によって測定された液バッグの重量の変化に基づいて、コントロールユニット内のソフトウェアがフィードバック制御を行います。

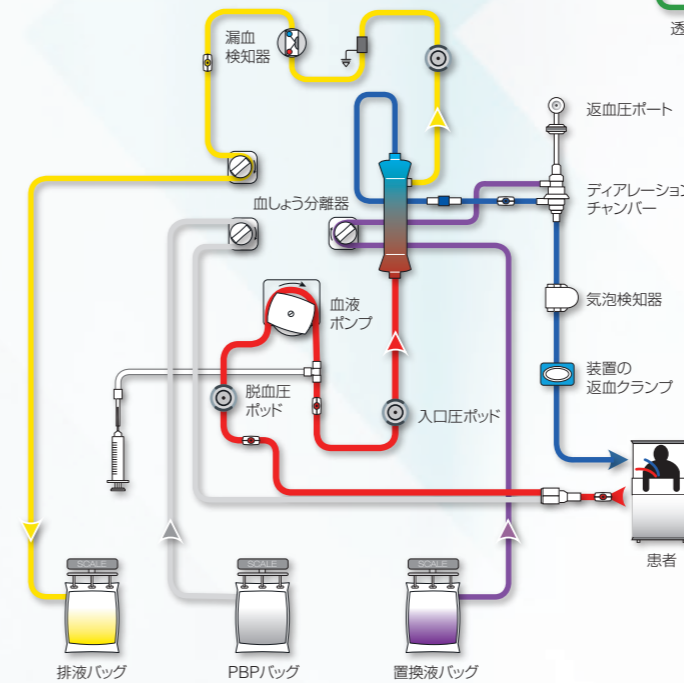
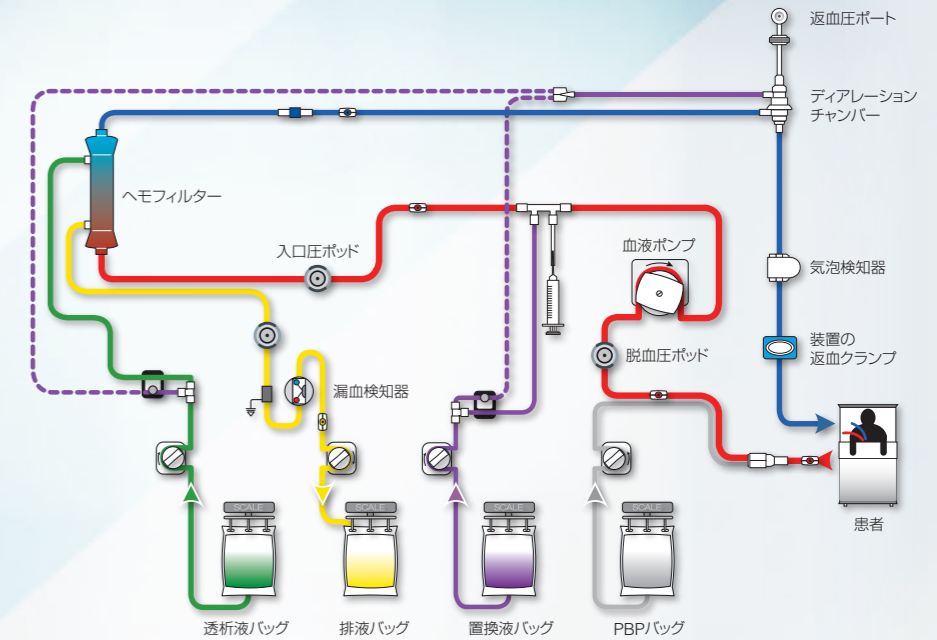
⑨ストッパー付きホイール

高性能なホイールによりスムーズな動きを実現しています。また、すべての車輪に転倒防止用のストッパーを内蔵しています。

施行モード

CRRT

【組み合わせて使用する医療機器】
プリズマフレックス
セプザイリスセット
(承認番号：23000BZX00024000)
プリズマフレックス HFセット
(承認番号：23000BZX00023000)

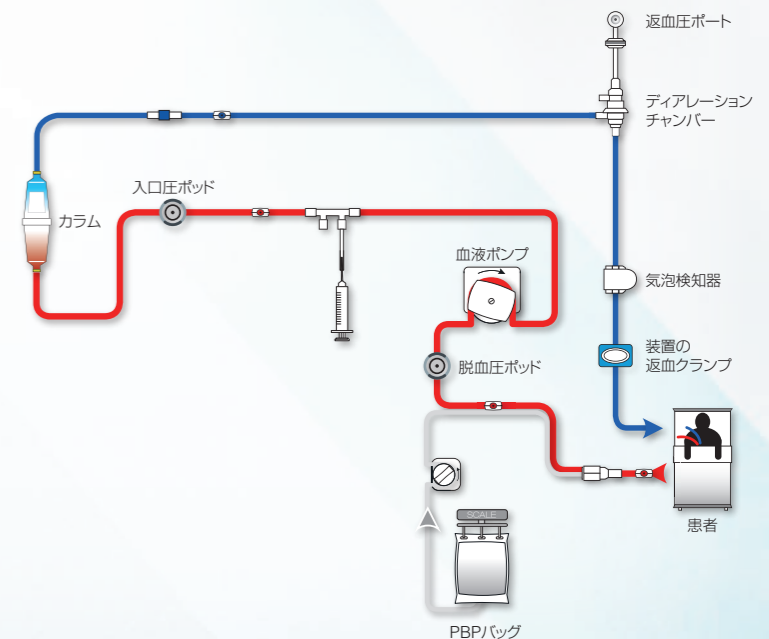


PE

【組み合わせて使用する医療機器】
プリズマフレックス PEセット
(承認番号：23000BZX00044000)

DHP

【組み合わせて使用する医療機器】
プリズマフレックス DHP回路
(承認番号：230ADBZX00026000)



プリズマフレックスシステムは血液浄化をトータルシステムとしてご提案します。

■クローズドシステム

フィルター、回路、排液など今までは独立したデバイスであったものをクローズドシステム化することにより、治療デバイスの選択ミス、回路接続ミスなどを低減します。

プレコネクト

プリズマフレックスで使用する回路とフィルターはプレコネクト式を採用しています。一般的なCRRT回路に比べ接続箇所が少なく、準備時間の短縮や接続ミス、感染リスクを低減します。



前後希釈対応

海外では一般的に選択されている前希釈へ回路を繋ぎ替えることなく切り替え可能です。

さらに、PBP (Pre Blood Pump) を用いることで従来の装置では対応できなかった前希釈と後希釈を同時に行うことが可能です。



閉鎖型排液バッグ

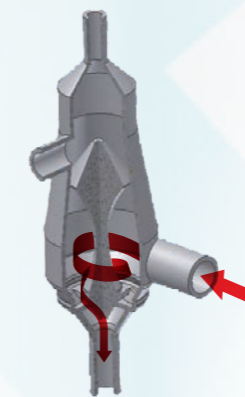
ろ液回路と排液バッグが閉鎖型であるため液漏れで床が浸水してしまうリスクが低減します。また、排液処理時に問題となるスタッフの感染リスクも低減できます。

排液バッグは5Lと9L (オプション) より選択可能です。



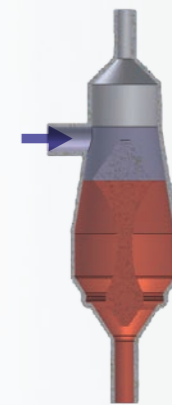
■抗凝固システム

CRRTにおけるダウンタイムは多くの医療従事者にとって関心の高いトピックの一つです。返血側チャンバー (ディアレーションチャンバー) はダウンタイムの一因である回路/膜凝固の低減を目的に開発されました。【特許第4358736号】



滞留の少ない旋回流

チャンバー下部側面に血液流入口を設置することで滞留の少ない旋回流 (Vortex Flow) を作り出し、かつ効率的なエアトラップが可能です。



後希釈のメリット

血液が充填される液面上に置換液の流入口を設置することで置換液層を形成し、血液が空気に接触しません。

■スリーブ型加温システム

CRRT 施行患者の90%に低体温が見られるとの報告があります。¹⁾ 集中治療領域における体温管理は血小板機能や凝固能とも深く関係しているため、最善の注意が必要といわれています。²⁾

スリーブ型加温システム プリズマコンフォート (認証番号: 230ADBZX00015000)

プリズマフレックスは血液を加温するタイプを採用しています。オートライン (スリーブ型加温部) を用いて血液回路を装填し加温します。マイクロバブルが発生しづらい機構かつ、ディアレーションチャンバー内で、血液と空気の接触が低減されます。

また、加温のために消耗品を使用する必要ありません。

【プリズマコンフォート仕様】	電源電圧: 100-115VAC	寸法等: 140×130×210mm
	周波数: 50/60Hz	加温器設定温度範囲: 33~43℃
	消費電力: 170-230W	



1) Contrib Nephrol. 2018; 194:99-108.
Technical Complications of Continuous Renal Replacement Therapy.
Ricci Z, Romagnoli S.

2) J Trauma. 2004 Jun; 56 (6) : 1221-8.
A systematic evaluation of the effect of temperature on coagulation enzyme activity and platelet function.
Wolberg AS1, Meng ZH, Monroe DM 3rd, Hoffman M.

プリズマフレックスはCRRT管理に重要であり必要なパラメータを提案します。

ドーズ管理

KDIGOガイドラインに準拠した浄化量 (mL/kg/h) の評価が可能です。

ろ過率表示

設定条件からのろ過率を算出し、血液の過濃縮を評価できます。

膜圧の変化を視覚的に表示

ステータス画面には、経時的な圧損失やTMPが表示されます。膜の縦がり、横詰りを事前に把握できます。

圧力動作基点

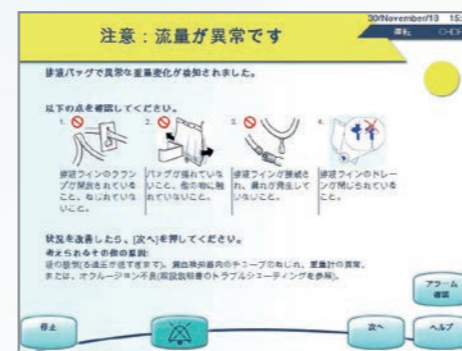
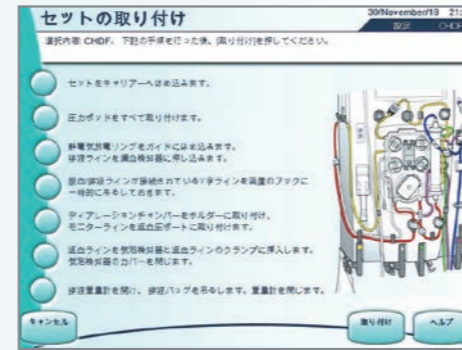
回路内圧が安定した時点でアラーム範囲を自動で計算し設定します。

ガイダンス機能

回路のセッティングやプライミングがガイダンス表示され、装置に取り付けられます。

トラブルシューティング

アラーム発生時にトラブルシューティングが表示されますので様々な医療スタッフが感覚的に操作できます。



別売アクセサリ



sepXiris-SET
持続緩徐式血液濾過器 特殊型
販売名: プリズマフレックス セプサイリスセット
承認番号: 23000BZX00024000



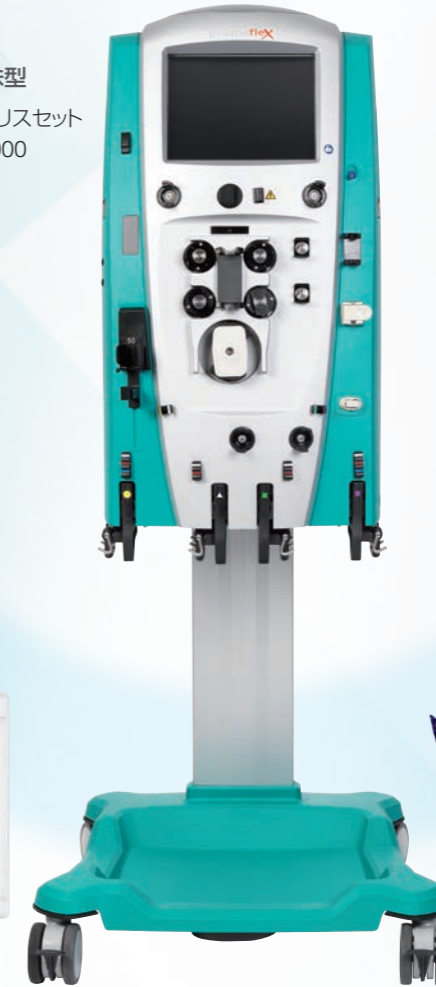
HF-SET
持続緩徐式血液濾過器 標準型
販売名: プリズマフレックス HFセット
承認番号: 23000BZX00023000



PE-SET
膜型血漿分離器
販売名: プリズマフレックス PEセット
承認番号: 23000BZX00044000



DHP-SET
多用途血液処理用血液回路
販売名: プリズマフレックス DHP回路
承認番号: 230ADBZX00026000



排水バッグ
5L SP-414N
9L SP-418-9L



GAMCATH HIGH FLOW CATHETERS
緊急時ブラッドアクセス用留置カテーテル
販売名: GamCathドルフィンカテーテル
承認番号: 22000BZX00385000

品番	販売名	包装	承認番号	一般的名称	製造販売元
CON1Y	補助回路 血液回路補助用延長チューブ	200個/箱	16300BZZ00163000	補助回路	フォルテ グロウ メディカル株式会社
CON2Y	補助回路 血液回路補助用延長チューブ	200個/箱	16300BZZ00163000	補助回路	フォルテ グロウ メディカル株式会社
955651	排水バッグ (5L)	40個/箱	—	—	バクスター株式会社
955652	排水バッグ (9L)	30個/箱	—	—	バクスター株式会社

品番	販売名	包装	承認番号	一般的名称	製造販売元
21910052	Autoline 4R XPT Low Flow	1個	—	—	バクスター株式会社
21910050	Autoline 4R XPT High Flow	1個	—	—	バクスター株式会社
G5005101	Scale Carrying Bar	1個	—	—	バクスター株式会社